

Carlton

Carlton

De Vauxhall Carlton is méér dan zomaar een nieuw model. Een nieuw concept in de 2-liter klasse, ontworpen door de perfektionisten van General Motors. Een concept dat voor een redelijke prijs ongeëvenaard is in comfort, verfijning en weggedrag.

De elegantie van z'n karakteristieke styling, duidelijk herkenbaar als Vauxhall, spreekt voor zichzelf. Maar die vormgeving is niet alleen maar mooi. Ontwikkeld in een windtunnel, garandeert hij ook bij hoge snelheden een rotsvaste wegligging. Bovendien draagt de aerodynamische wigvorm bij tot betere prestaties, grotere zuinigheid en minder windgeruis.

Met z'n door General Motors ruimschoots beproefde 74kW (100 DIN pk) motor trekt de Carlton soepel door tot meer dan 170 km per uur. Desondanks is hij opvallend zuinig. Ondermeer ook als gevolg van de zeer lichte, maar toch geheel stalen karrosserie, die met behulp van de modernste komputertechnologie ontworpen werd. Uiteraard zijn daarbij de

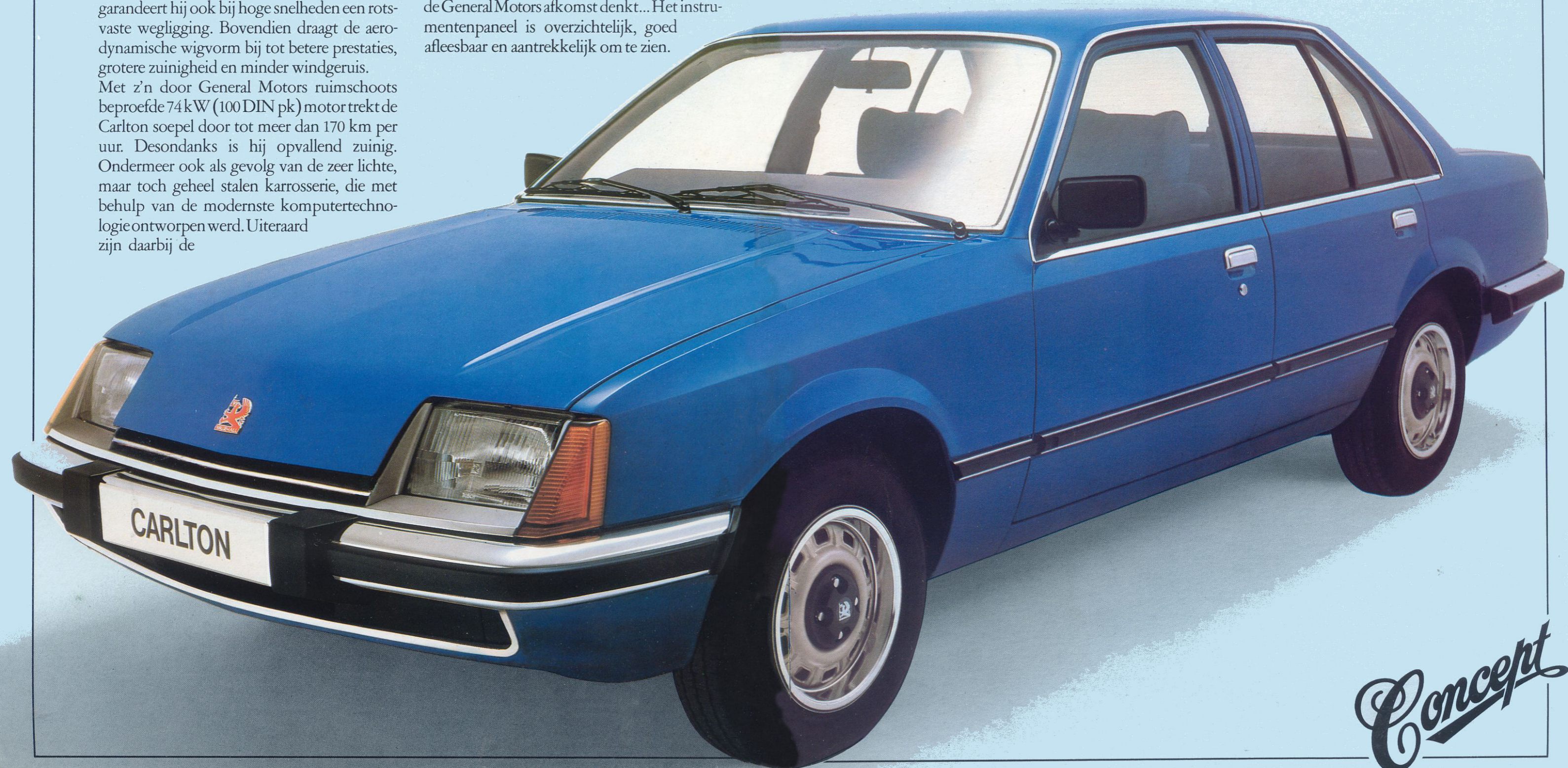
nieuwste vindingen op 't gebied van veiligheid toegepast zoals een kooikonstructie, geprogrammeerde kreukelzones voor en achter, een energie-absorberende stuurkolom, gelaagde voorruit etc. Dankzij z'n compacte afmetingen en zijn lichte besturing is de Carlton makkelijk te hanteren en te parkeren. Vier wijdopenende portieren zorgen voor probleemloos in- en uitstappen en verschaffen toegang tot een verrassend grote en comfortabele leefruimte, van Amerikaanse allure welhaast. Wat u overigens niet hoeft te verbazen als u even aan de General Motors afkomst denkt... Het instrumentenpaneel is overzichtelijk, goed afleesbaar en aantrekkelijk om te zien.

De stoelen en achterbank zijn voelbaar ontworpen voor fithoudend comfort tijdens lange reizen, in een uitgebalanceerd samenspel met het sublieme veer karakter van de Carlton. Ook de wielophanging is 't resultaat van de grootste auto-ervaring ter wereld in combinatie met de modernste komputertechnieken. En dat is duidelijk merkbaar aan de wegligging en de besturing.

Als nieuw General Motors concept „Europese stijl” is de Vauxhall Carlton bij nadere kennis-

making veel méér dan 'n fraai nieuw gezicht. Van koplamp tot achterlicht zit hij vol nieuwe toepassingen van beproefde techniek. Alle beschikbare know-how is aangewend om de garanties in te bouwen voor een lang probleemloos autoleven, en de kosten van onderhoud tot een minimum te beperken.

Kortom, de kwaliteit die de buitenkant van de Vauxhall Carlton zo stijlvol uitstraalt, wordt eronder méér dan waargemaakt. Dat is hij als General Motors' auto dan ook aan z'n stand verplicht.



Concept

Carlton

Vauxhall heeft het technische concept van General Motors vormgegeven in een eigen, duidelijk Europese stijl.

Dat ook daarbij de functionaliteit vooropstond blijkt ondermeer uit de aerodynamische eigenschappen van die karakteristieke, elegante lijn. De laag aflopende neus en de tamelijk hoge achterkant brengen de luchtweerstand en daarmee het windgeruis tot een minimum terug. Een ander opvallend aspect van de stroomlijn is de minimale „lift” van de neus bij hoge snelheden. Ook bij harde zijwind blijft de Carlton volledig koersvast. Het effect van de vormgeving en karrosseriekonstruktie wordt duidelijk als we het lage benzineverbruik van de Carlton bekijken in relatie tot zijn prestaties.

Prestaties: van 0-100 km per uur in 12,5 seconden. Topsnelheid 173 km per uur. Verbruik in liters per 100 km: Bij 90 km/u konstant 7,3 (H) en 8,6 (A). Bij 120 km/u konstant 9,2 (H) en 10,4 (A). In stadsverkeer 11,6 (H) en 11,2 (A). (H = handschakeling, A = automaat.)

De goede aerodynamische vormgeving is ook

met de aflopende motorkap, een goed zicht op elke wegsituatie.

Naast de krachtige halogeen koplampen zijn knipperlichten geplaatst die ook van opzij duidelijk zichtbaar zijn. Robuuste rondomlopende bumpers, duurzaam nikkelverchromd, beschermen de hoogwaardige, diepglanzende acryllak tegen eventuele parkeerschade.

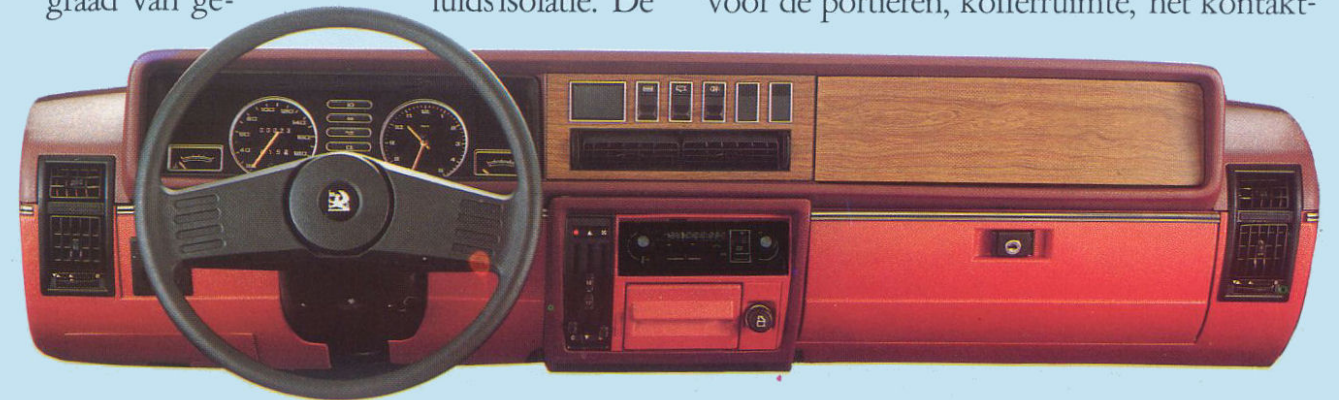
De grote, rondomlopende achterlichtpartij met ingebouwde achteruitrijlampen volgt de contouren van de karrosserie. De nummerborden zijn op harmonische wijze opgenomen in de bumpers tussen beschermende bumperrozetten. De ventilatioeroosters zitten verzonken in de raamlijsten. Stevige handgrepen zijn in de portieren verzonken.

De aerodynamische styling voorkomt hinderlijk windgeruis, terwijl

dubbele deurrubbers bijdragen tot een hoge graad van ge-

luids isolatie. De

uur rijdt. Voor uw gemak is er één sleutel voor de portieren, kofferruimte, het kontakt-



Carlton is een fluisterstille-auto: u hoeft niet harder te spreken of uw geluidsinstallatie harder te zetten zelfs als u meer dan 100 km per

slot en de tankdop. Het bestuurdersportier is alleen van buitenaf af te sluiten. Onder de wijd te openen kofferdeksel met automatische binnenverlichting bevindt zich een kofferruimte die tot 399 liter aan bagage kan bevatten.

Zo is de Vauxhall Carlton in al z'n details een consequente combinatie van doordachte functionaliteit en stijlvolle vormgeving.



op andere punten functioneel. Regen- en spat-water wordt vrijwel volledig weggehouden van de zijruit door de schuin geplaatste voorruit en de speciaal gevormde buitenspiegels. Smalle raamlijsten, laag geplaatste ramen en een maximaal glasoppervlak geven u, samen

Stijl

Carlton

In het interieur van de Carlton zult u zich heerlijk op uw gemak voelen.

De stoelen zijn zodanig verstelbaar, dat zowel de hoogte, de pedaalafstand als de stand van de rugleuning aan elke eis kan voldoen, ongeacht uw lengte en postuur. De speciaal ontworpen achterbank met opklapbare middensteun biedt ruim plaats aan



drie volwassenen. Ook aan hun benen, ja. De stoelen en achterbank zijn bekleed met kreukherstellend velours dat harmonisch is afgestemd op de kleur van het tapijt, waaronder zich nog een extra geluidsisolerende tapijtlag bevindt.

Tot de standaarduitrusting van de Carlton behoren: Automatische driepunts rolgordels voorin, achterraitverwarming, royale opbergruimten in de portieren, sigare-aansteker, as-



bakken, extra handgrepen, afsluitbaar handschoenenkastje, zachte beklede zonnekleppen met in de rechterklep een handig make-up spiegelje, kleeërhaakjes achterin en kindersloten. Speciale, met rubber beklede isolatiepanelen tussen het motorkompartiment en de passa-



giersruimte weren elk geluid en vangen elke trilling op. Geen detail is over het hoofd gezien: zelfs de deursloten zijn met een plasticlaag bekleed, om te garanderen dat de portieren (en de achterklep bij de Estate) rustig en zachtjes sluiten. Het instrumentenpaneel is verzonken; de klokken, meters en tellers veroorzaken geen reflectie en zijn makkelijk af te lezen. In het midden vindt u een verticaal opgestelde reeks controlelampjes, waaronder verklikkerlampjes voor de handrem en de koppelingslijtage. Een kombinatieschakelaar bedient de

richtingaanwijzers, groot of dimlicht, lichtsignalen, ruitensproeier en -wissers met intervalschakeling. Er zijn maar liefst 6 afzonderlijk regelbare ventilatieopeningen in het dashboard.



Extra's tegen meerprijs:

Automatische transmissie. De korte, makkelijk in de hand liggende schakelhandle gaat vederlicht.

Lichtmetalen sportvelgen. Deze zijn speciaal ontworpen om uw Carlton een sportieve dimensie extra te verlenen.

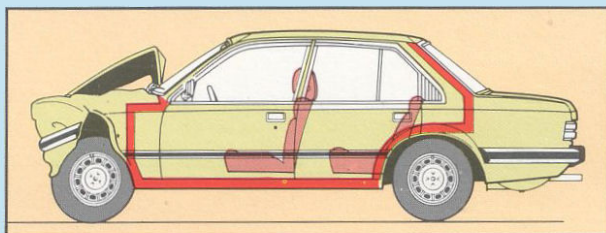
Schuif-kanteldak. Vrijwel het hele jaar biedt dit uitgekiende dak u extra ventilatie.

Het Carlton schuif-kanteldak veroorzaakt geen hinderlijke tocht of onaangenaam windgeruis.

Luxe

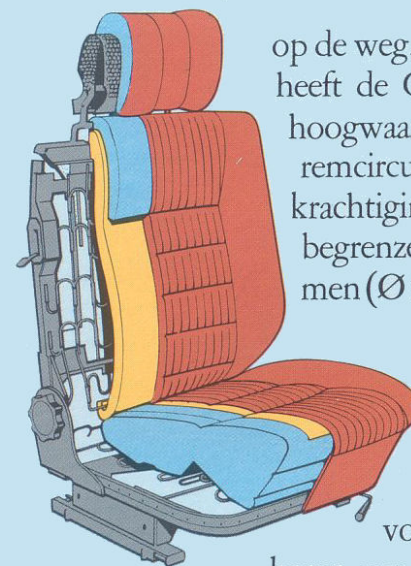
Carlton

In de Vauxhall Carlton is meer research gestoken dan in vele wagens van vergelijkbare (prijs)klasse. Gebaseerd op de kennis en ervaring van General Motors, 's werelds grootste autobouwer, zijn de meest geavanceerde technieken toegepast bij ontwerp en bouw van de Carlton. Naast de allerlaatste vindingen van moderne technologie, maakten



de ontwerpers echter terecht gebruik van enkele beproefde GM-ideeën. Daartoe is de twee liter motor voorin geplaatst en worden de achterwielen aangedreven via een GM-vierversnellingsbak (of drieversnellingsautomaat). De onderhouds- en reparatiekosten zijn tot een minimum beperkt: de voorophanging vraagt geen onderhoud; het veringsysteem is in z'n geheel vervangbaar; de diverse motordelen

optimale wegligging zorgt. De zuigers en cilinders van de telescoopshokbrekers zijn met Teflon bekleed, waardoor een minimum aan wrijving en een maximum aan levensduur en comfort is bereikt. De vijf-armige, starre achteras houdt desporing en de wielvlucht konstant. De voor- en achterwielophanging zijn zorgvuldig op elkaar afgestemd, met als resultaat een lichte ondersturing bij het snel nemen van bochten. Voor het dagelijks gebruik wil dat zeggen: een betrouwbaar en buitengewoon soepel rijgedrag waar u niet aan hoeft te wennen. Ook in kritieke situaties blijft de Carlton uitstekend bestuurbaar, met als sterk punt dat hij afwijkend weggedrag voortdurend zelf corrigeert. Zowel vóór als achter zijn



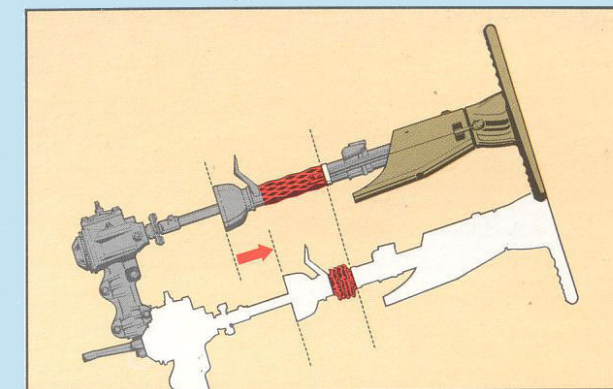
op de weg. Als remsysteem heeft de Carlton twee zeer hoogwaardige, gescheiden remcircuits met rembe-krachtiging en remkrachtbegrenzer. Vóór schijfremmen (Ø 244 mm) en achter

zelfstellende trommelremmen (Ø 231 mm). De remkrachtbegrenzer voorkomt het blok-

keren van de achterwielen in geval van een noodstop. De Carlton heeft een kogelkringloop stuursysteem, voor directe en toch lichte wendbaarheid, en een energie-absorberende veiligheidsstuurkolom. De geavanceerde 4-cilinder motor met bovenliggende nokkenas is voorzien van een door

GM nieuw ontwikkelde Vara-Jet carburateur met automatische choke voor

tallen. En dat maakt rijden met de Carlton ook in druk stadsverkeer tot een plezierige ervaring. Ter voorkoming van roestvorming wordt het



plaatwerk in 11 behandelingen o.a. voorzien van een zinken en een rubber beschermlaag, zinkhoudende grondlak en een bitumenlaag. Vauxhall was één van de eerste automerken in Europa die acryllakken toepaste in niet minder dan 4 deklagen. Eerst wordt een laag acryl grondlak aangebracht met speciale hechtende eigenschappen, gevolgd door een laag kleurlak die in een hete oven wordt ingebrand. Tenslotte worden twee lagen slijtvaste acryllak in de gewenste kleur aangebracht en in speciale ovens thermisch gehard, zodat een sterke toplaag ontstaat die zijn fraaie glans behoudt tijdens zijn hele normale levensduur,



zijn gemakkelijk bereikbaar en periodiek onderhoud is slechts eenmaal in de 10.000 km nodig. Voor de passieve veiligheid wordt gezorgd door de kooikonstruktie, de kreukelzones, het veilige remsysteem en de McPherson wielophanging die voor een

stabilisatoren geplaatst die ook grotere zijwaartse krachten volledig compenseren en sportief rijden tot een waar genoegen maken. GM ontwierp voor de Carlton 5½ J x 14 geventileerde stalen wielen met staalgordel radiaalbanden 175 SR voor een optimale greep

direct aanslaan, óók bij strenge koude, en razendsnel accelereren, als u daar behoefte aan hebt. Bij de automatische drieversnellingsbak hoeft u om terug te schakelen slechts het gaspedaal dieper in te trappen. Maar ook bij de handgeschakelde bak zal u de grote elasticiteit van de motor opvallen, óók bij lage toeren

zonder dat poetsen nodig is. Uiteraard is ook iedere

Carlton aan de onderzijde voorzien van de sterke bitumen beschermlaag.

Techniek

Carlton

De vijfdeurs Carlton Estate is zowel een ideale gezinsauto als een zeer praktische, professionele bedrijfs-wagen voor alle mogelijke taken.

De naar achteren hoog doorgetrokken daklijn maakt een maximaal laadvolume mogelijk. De grote deur gaat heel licht omhoog, geholpen door gasgevulde steunen.

De wielkasten steken weinig naar binnen, en reservewiel en brandstoftank zijn onder de laadvloer aangebracht. Tot standaard-uitrusting behoren een achterrautwisser en sproeier met een extra lang wisserblad.

Afgezien van de aangepaste schokbrekers achter en de andere plaatsing van de achtervering (noodzakelijk om een lage, vlakke laadvloer mogelijk te maken) is de Carlton station-wagen verder gelijk aan de Carlton Sedan. Hij heeft dezelfde luxueuze uitrusting en stijlvolle bekleding, en heeft dezelfde sterke, economische motor onder de kap.

Maten en volumes van de laadruimte in de Carlton Estate.

Lengte (achterbank weggeklaapt)	1948 mm
Lengte (achterbank omhoog)	1147 mm
Maximale breedte	1325 mm
Breedte tussen wielkasten	1139 mm
Breedte laadopening	1326 mm
Maximum laadhoogte	834 mm
Totaal volume	2160 l
Laadvolume (achterbank weggeklaapt)	1961 l
Laadvolume (achterbank omhoog)	1056 l

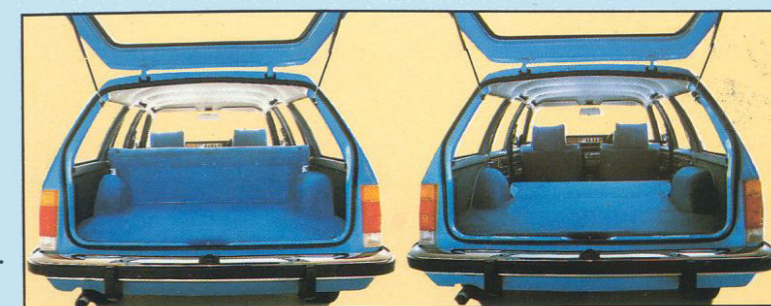
Technische gegevens Carlton Sedan & Estate.
Motor: 4-cilinder 1979 cc met bovenliggende nokkenas. Max. vermogen 74 Din kW (100 Din PK) bij 5200 omw./min. Max. koppel

161 Din Nm (16,1 Din kgm) bij 3600 omw./min. Compressieverhouding: 9,0 : 1. GM Vara-Jet II carburateur.

Automatische choke. Gesloten koelsysteem. Transmissie: Mechanische koppeling, diameter 203mm. Verklikkerlampje voor koppeling-slijtage. Volledig gesynchroniseerde 4-versnellingsbak met vloerschakeling. GM automatic op bestelling tegen meerprijs.

De informatie in deze brochure was volledig aktueel tijdens het ter perse gaan van deze publicatie.

General Motors behoudt zich echter het recht voor om te allen tijde wijzigingen aan te

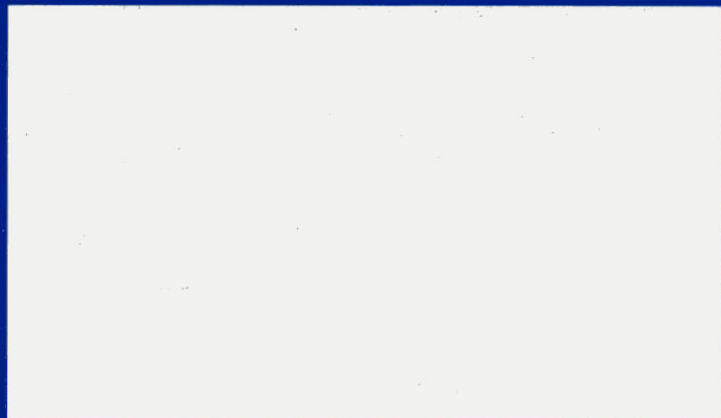


brengen, zonder de verplichting om vroeger geleverde wagens dienovereenkomstig te veranderen. Uiteraard stelt GM alles in het werk om deze brochure up-to-date te houden en regelmatig aan te passen aan nieuwe ontwikkelingen. De kleuren die u hier ziet afgebeeld kunnen tengevolge van het drukprocédé enigszins afwijken van de originele.



Ruimte

Carlton



VAUXHALL  