



JAGUAR

3.4 & 3.8

'S'

MODELS

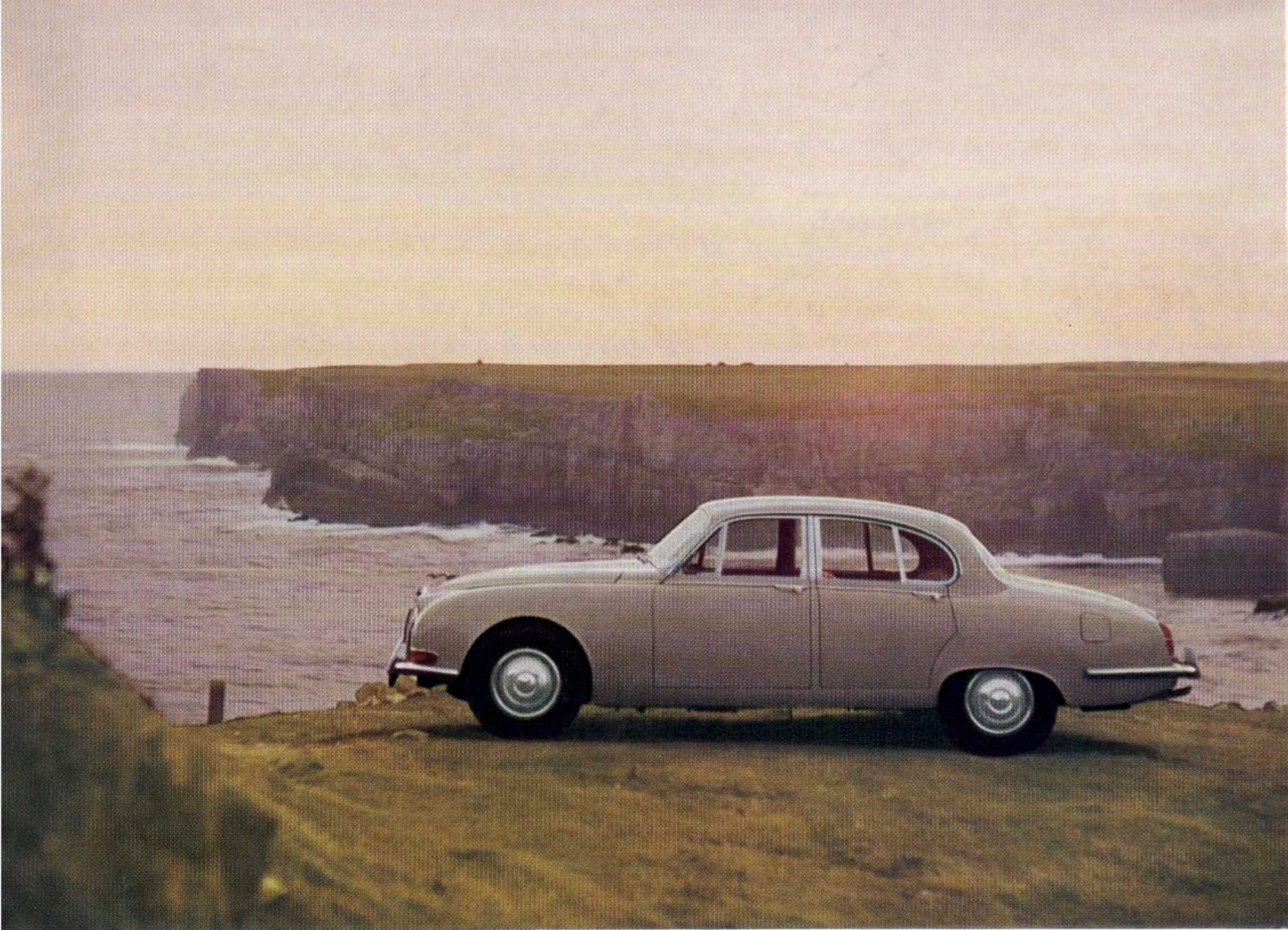
Introduction . . .

La JAGUAR " S " s'ajoutant à la gamme bien connue de ses modèles aux performances remarquables et d'une qualité exceptionnelle, JAGUAR vous présente ses nouveaux modèles 3,4 et 3,8 litres " S ".

Ces voitures, aux dimensions compactes, bénéficient des tout derniers raffinements de la technique moderne alliés à la sobre élégance " JAGUAR ".

Leur ligne impeccable, leur intérieur spacieux (5 places confortables), la suspension à 4 roues indépendantes, les 4 freins à disques, le nouveau système de chauffage et de ventilation aux possibilités de réglage variées, les deux réservoirs de carburant, le coffre de grande capacité et bien d'autres perfectionnements concernant plus spécialement les performances, le confort et le luxe typiquement " JAGUAR ", font des modèles " S " des voitures restant bien dans la tradition JAGUAR, dont la devise est de procurer :
" un maximum de satisfactions que nulle autre voiture au monde ne peut offrir . . "



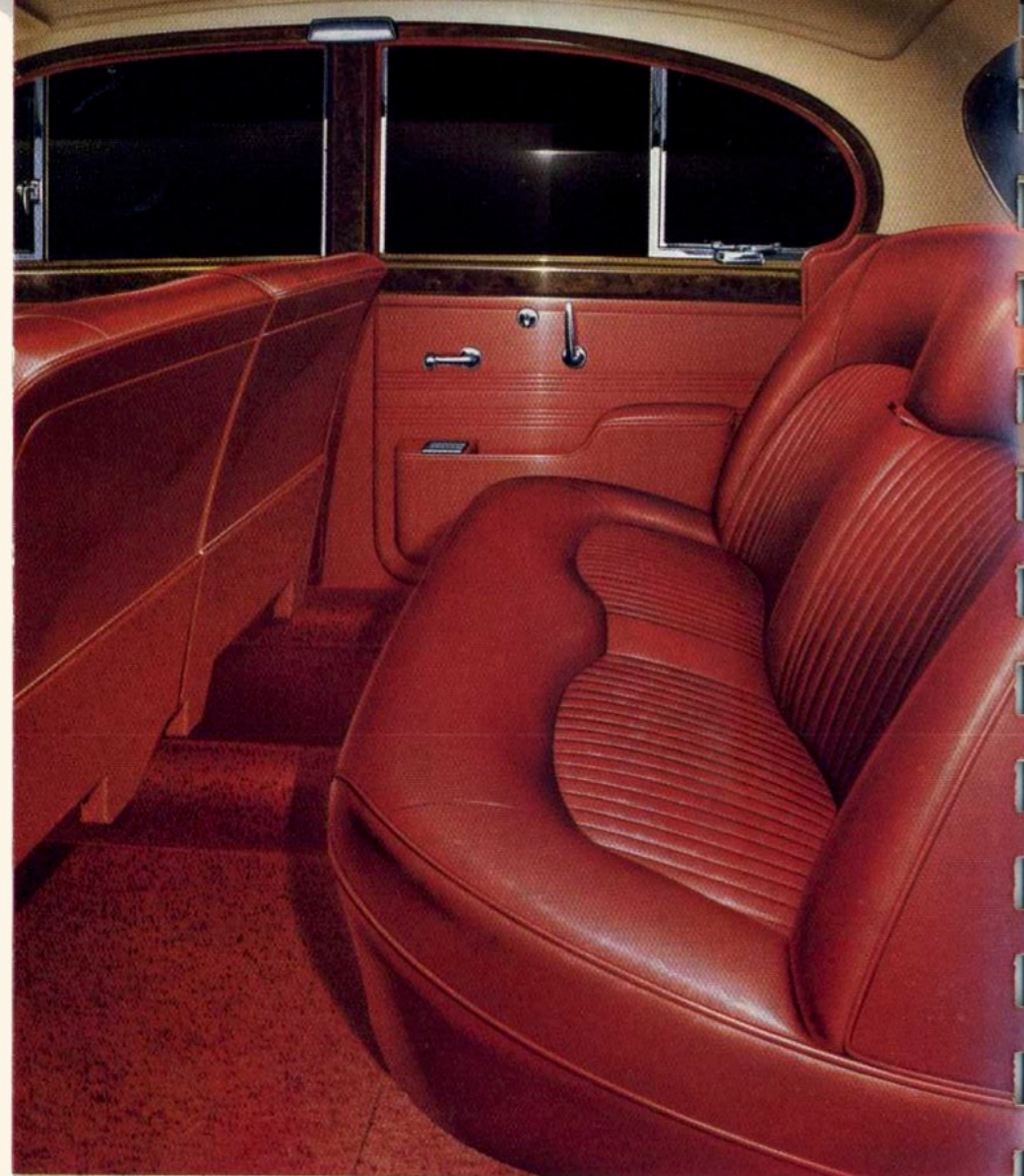


Une conception nouvelle en Matière de Voiture de Luxe

La puissance silencieuse de la JAGUAR "S", sa merveilleuse suspension et son luxueux intérieur assurent un maximum de confort en toutes circonstances.

Cette incomparable réalisation, d'un style et d'une finition "grand carrossier", concrétise le rêve de tout automobiliste.





Luxe et Raffinement dans la Meilleure Tradition Jaguar

La JAGUAR "S" est une berline 5 places, spacieuse, dont l'habitacle a été considérablement augmenté, tant en longueur qu'en hauteur, afin d'offrir un maximum de confort aux passagers avant et arrière. Sièges avant individuels, réglables et basculants. Accoudoirs centraux escamotables à l'avant et à l'arrière. Intérieur cuir de la meilleure qualité sur coussin caoutchouc mousse. Plancher totalement recouvert d'une épaisse moquette. Ebénisterie en noyer poli.

Un système de chauffage et ventilation avec contrôle individuel pour l'avant et l'arrière assure une climatisation et un dégivrage rapide et très efficace.

La porte du coffre arrière est équipée d'un ressort compensateur pour en faciliter l'ouverture et la fermeture. Le coffre, de grande capacité, est entièrement capitonné pour la protection des bagages.

Une gamme très complète d'instruments de bord et d'interrupteurs équipe le tableau de bord en noyer poli. Le nom de chacune des commandes est clairement libellé. Boîte à gants éclairée et fermant à clé. Plage de rangement située sous le tableau de bord, occupant toute la largeur du tablier avant.

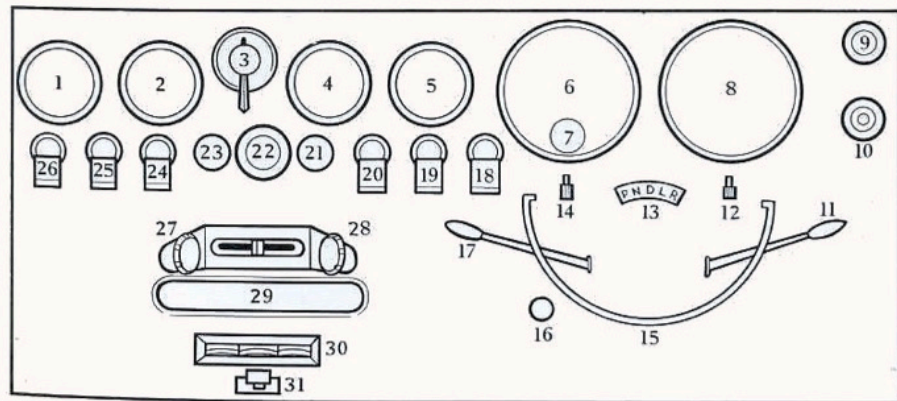
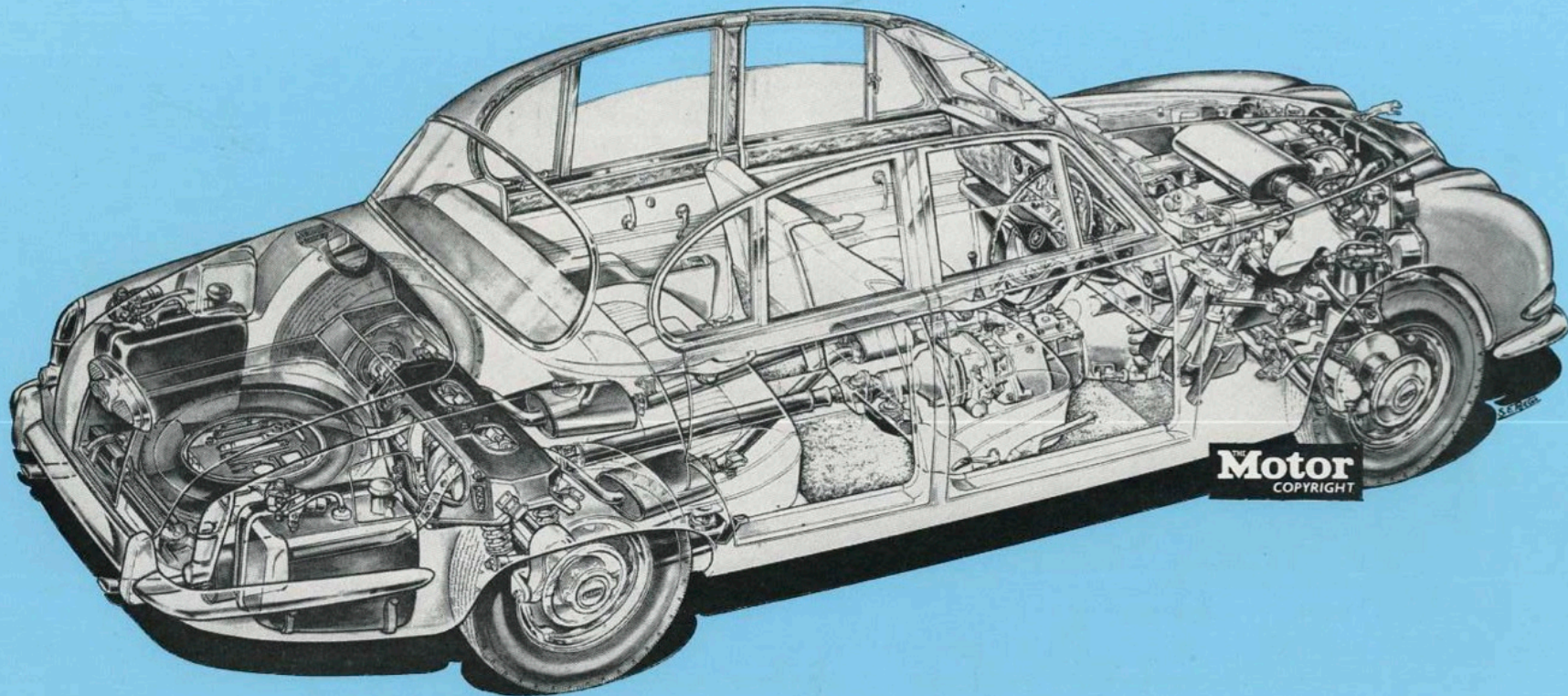


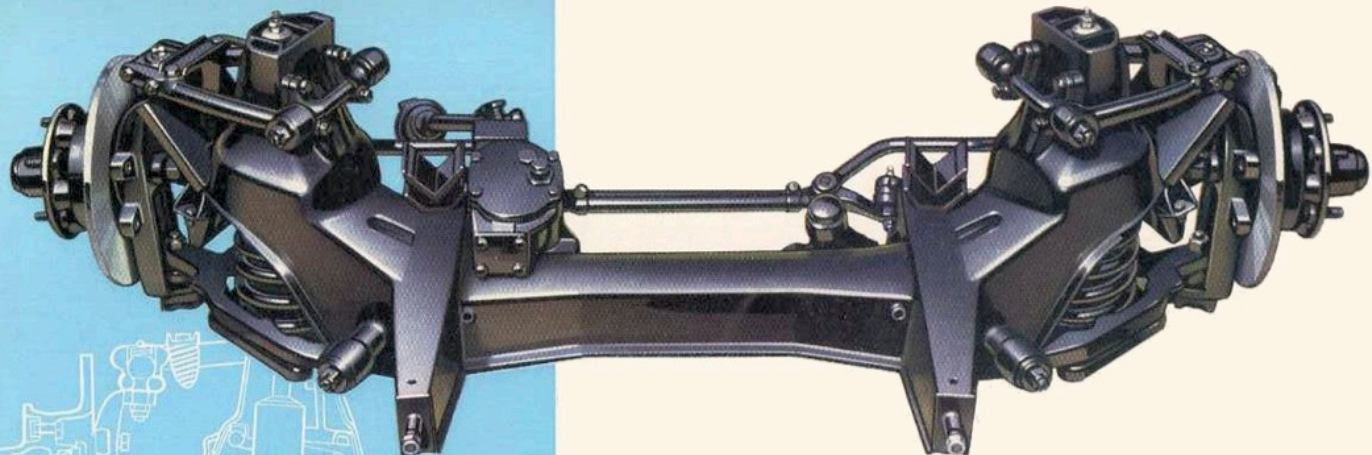
TABLEAU DE BORD

- | | |
|--|---|
| 1. Ampèremètre | 16. Commande au pied phares-codes |
| 2. Niveau Jauge essence | 17. Commande de clignotants et appel de phares |
| 3. Commande à main veilleuses, codes, phares | 18. Commande de lave-glace |
| 4. Indicateur de pression d'huile | 19. Commande d'essuie-glace |
| 5. Thermo-eau | 20. Commande d'inversion d'un réservoir à l'autre |
| 6. Compte tours | 21. Bouton de démarreur |
| 7. Montre électrique | 22. Allume-cigare |
| 8. Compteur de vitesse | 23. Contact d'allumage à clé |
| 9. Commande de blocage rapport intermédiaire-boîte automatique seulement | 24. Commande de ventilateur de chauffage |
| 10. Voyant de niveau de liquide freins combiné avec voyant de frein à main | 25. Commande d'éclairage du tableau de bord |
| 11. Commande de selecteur transmission automatique | 26. Commande de lecteur de carte et d'éclairage intérieur |
| 12. Remise à zéro du compteur journalier | 27 & 28. Commandes séparées de ventilation et de chauffage pour chaque passager avant |
| 13. Témoin de transmission automatique et de clignotant | 29. Emplacement prévu pour poste radio |
| 14. Mise à l'heure de la montre | 30. Clavier de commandes chauffage-climatisation |
| 15. Cerclo avertisseur | 31. levier de commande pour climatisation arrière |

Caracteristiques Essentielles de la Jaguar "S"



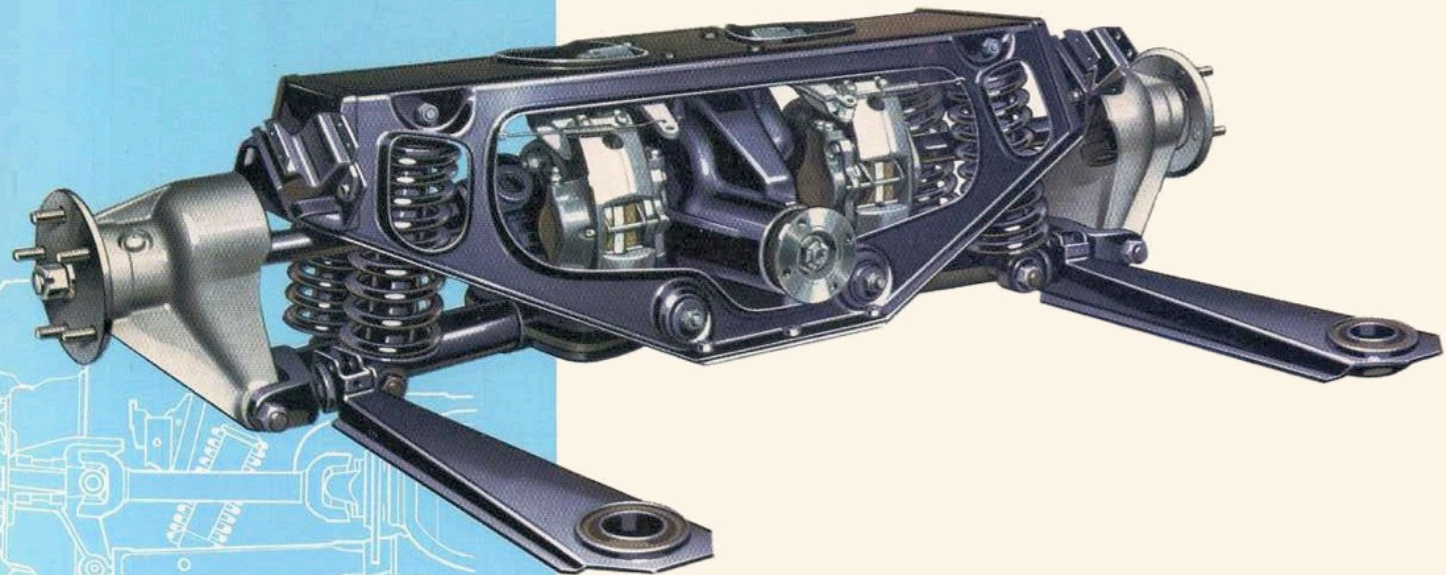
- * Berline 5 places confortables, luxueusement équipée, d'une finition impeccable.
- * Suspension à 4 roues indépendantes — Quatre freins à disques.
- * Sièges avant séparés, réglables en longueur et en hauteur, basculants, avec accoudoirs escamotables.
- * Sièges arrière fonctionnels, extrêmement confortables pour 2 ou 3 personnes, avec accoudoir central escamotable.
- * Système de chauffage et dégivrage très efficace, permettant de nombreuses possibilités de climatisation.
- * Coffre très spacieux. Capacité : 0,538 m3.
- * Moteur XK 3 L 4 ou 3 L 8.
- * Transmission mécanique, avec ou sans overdrive ou automatique.
- * Deux réservoirs essence. Capacité totale 63,5 litres.
- * Instruments de bord très complets et judicieusement disposés.



SUSPENSION AVANT

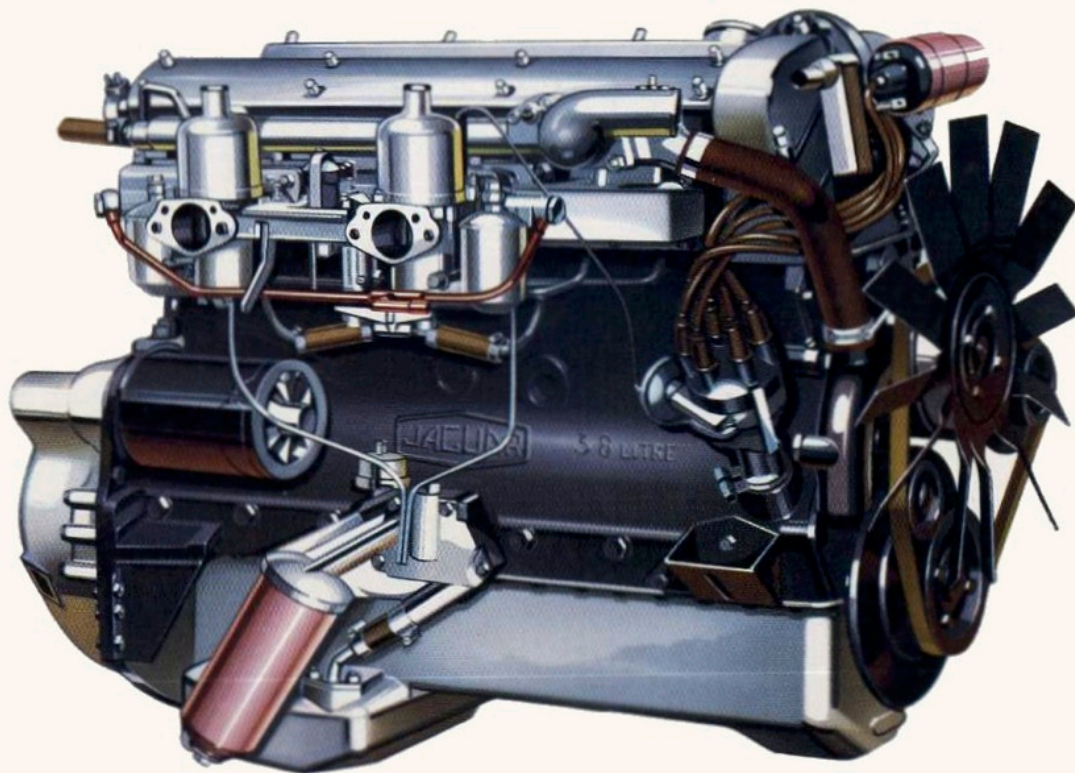
Par triangles supérieurs et inférieurs, barre de torsion, ressorts hélicoïdaux renfermant chacun un amortisseur télescopique. Cet ensemble, ainsi que le boîtier de direction, est monté sur une traverse fixée sur les deux longerons de la carrosserie par l'intermédiaire de silent blocs.

suspension a 4 roues independantes



SUSPENSION ARRIERE

Par demi bras inférieurs situés de chaque côté du boîtier de différentiel. Chacune des roues est entraînée par un demi arbre à cardan faisant office de bras de suspension supérieure. Elle est assurée par 4 ressorts hélicoïdaux renfermant chacun un amortisseur télescopique. L'ensemble comprenant le boîtier de différentiel est monté dans un berceau fixé à la carrosserie par l'intermédiaire de silent blocs.



Le Moteur XK de Réputation Mondiale

Le moteur JAGUAR XK 6 cylindres, double arbre à cames en tête, est connu dans le monde entier comme l'expression même de la puissance. Son rendement élevé à tous les régimes, son endurance et son extrême souplesse lui ont valu une renommée mondiale renforcée encore par les nombreuses victoires remportées tant dans les rallyes que dans les courses internationales.

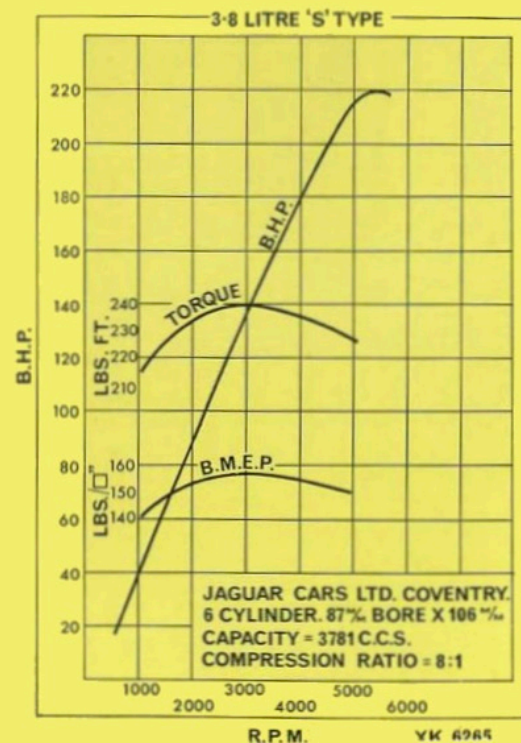
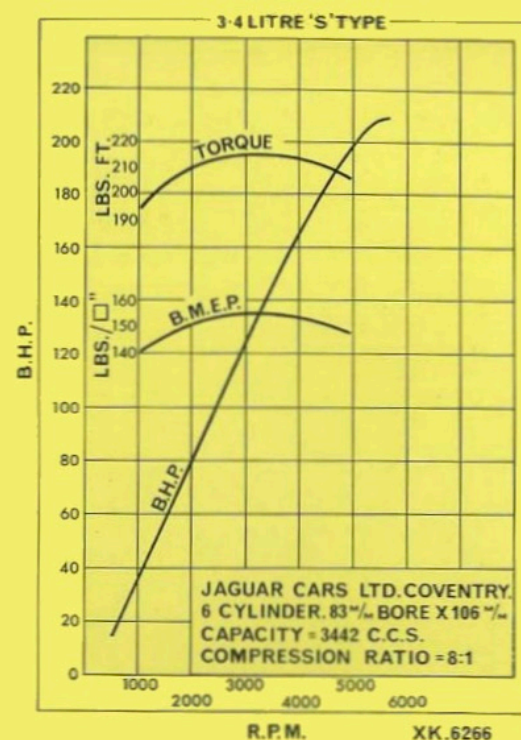
La JAGUAR "S" est équipée du moteur 3,4 litres ou 3,8 litres.

MODELE 3,4 LITRES

Nombre de cylindres	6 en ligne
Alésage	83 mm
Course	106 mm
Cylindrée	3442 cm ³
Rapport volumétrique éventuellement	8/1 7/1 ou 9/1 sur option pour 3,4 litres et 3,8 litres
Puissance maximum SAE	210 à 5500 t/m

MODELE 3,8 LITRES

Nombre de cylindres	6 en ligne
Alésage	87 mm
Course	106 mm
Cylindrée	3781 cm ³
Rapport volumétrique éventuellement	8/1 7/1 ou 9/1 sur option pour 3,4 litres et 3,8 litres
Puissance maximum SAE	220 à 5500 t/m





NOMENCLATURE DES COULEURS

Les couleurs et combinaisons de couleurs énumérées ci-dessous ont été standardisées. Toute commande s'écartant des combinaisons prévues, tant pour la garniture intérieure que pour l'extérieur de la carrosserie, entraîne un supplément de prix qui sera indiqué au moment de la commande.

(Les traductions des teintes sont données à titre indicatif, seules les dénominations anglaises sont valables lors des commandes).

CARROSSERIE		GARNITURE INTERIEURE	
Cream	<i>Ivoire</i>	Red, light blue, dark blue	<i>Rouge, bleu clair, bleu foncé</i>
Warwick Grey	<i>Gris Warwick</i>	Red, dark blue, grey	<i>Rouge, bleu foncé, gris</i>
Sherwood Green	<i>Vert Sherwood</i>	Tan, light tan, suede green	<i>Tanné, tanné clair, vert suede</i>
Black	<i>Noir</i>	Red, grey, tan, light tan	<i>Rouge, gris, tanné, tanné clair</i>
Carmen Red	<i>Rouge Carmen</i>	Red, beige	<i>Rouge, beige</i>
Opalescent Silver Grey	<i>Gris Argenté Opalescent</i>	Red, light blue, dark blue, grey	<i>Rouge, bleu clair, bleu foncé, gris</i>
Opalescent Silver Blue	<i>Blue Argenté Opalescent</i>	Dark blue, grey	<i>Bleu foncé, gris</i>
Golden Sand	<i>Sable d'or</i>	Light tan, red	<i>Tanné clair, rouge</i>
Opalescent Dark Green	<i>Vert Foncé Opalescent</i>	Suede Green, beige, tan, light tan	<i>Vert suede, beige, tanné, tanné clair</i>
Opalescent Maroon	<i>Bordeaux Opalescent</i>	Maroon, beige	<i>Bordeaux, beige</i>
Dark Blue	<i>Bleu Foncé</i>	Red, light blue, grey	<i>Rouge, bleu clair, gris</i>

Ce catalogue ne peut constituer une offre. Les Usines Jaguar Cars Ltd. se réservent le droit de modifier à tout moment, et sans préavis, toute caractéristique figurant au présent catalogue.

JAGUAR CARS LTD · COVENTRY · ENGLAND

